

Placa de OSB  
e: 11mm

Barrera de agua y  
viento con cinta  
adhesiva impermeable

Placa de cemento  
e: 10mm con junta  
tomada con sellador  
poliuretánico pintable  
atornillada a montantes

Pintura para exterior o  
Revoque de terminación  
elastométrica  
texturable con color

INTERIOR

Placa de yeso  
de 12,5 mm / 15 mm

Barrera de vapor

Aislante

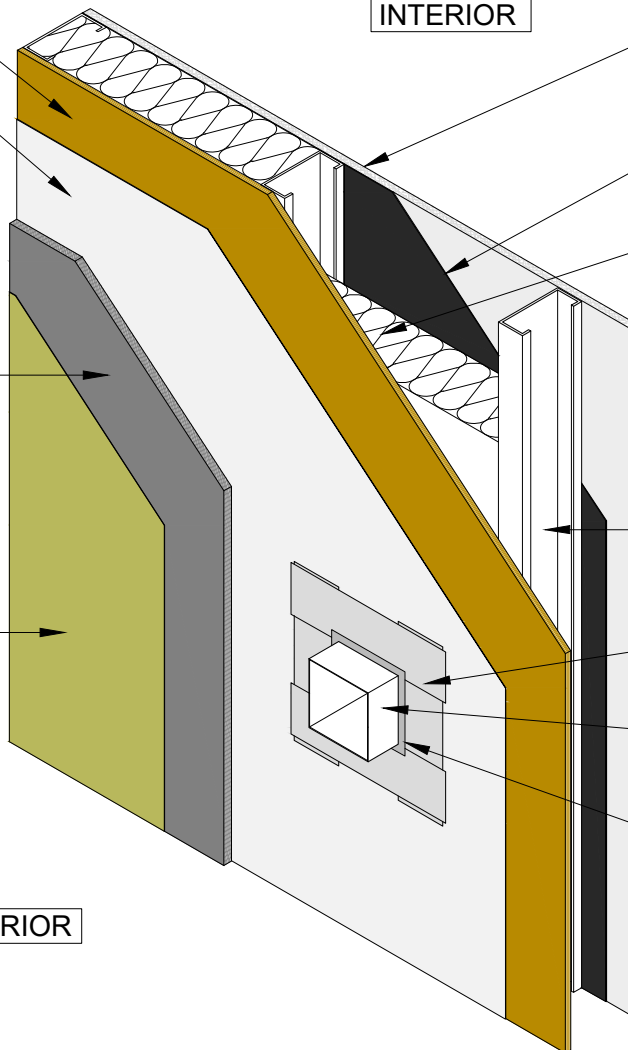
Montante (PC 894110) de  
panel superior

Cinta adhesiva  
impermeable

Conducto de  
chapa galvanizada

Sellador poliuretánico  
pintable

EXTERIOR



SISTEMA  
LIGH-STEEL  
FRAMING



## DETALLE REVESTIMIENTO PLACA DE CEMENTO. Pasaje de Conducto

TC-SN-0057

Bv. Los Rusos 3254 - Córdoba - Argentina  
Tel: +54 351 4759130 Cel: +54 9 351 3020287  
Web: [www.steelnode.com.ar](http://www.steelnode.com.ar)



**STEELNODE**